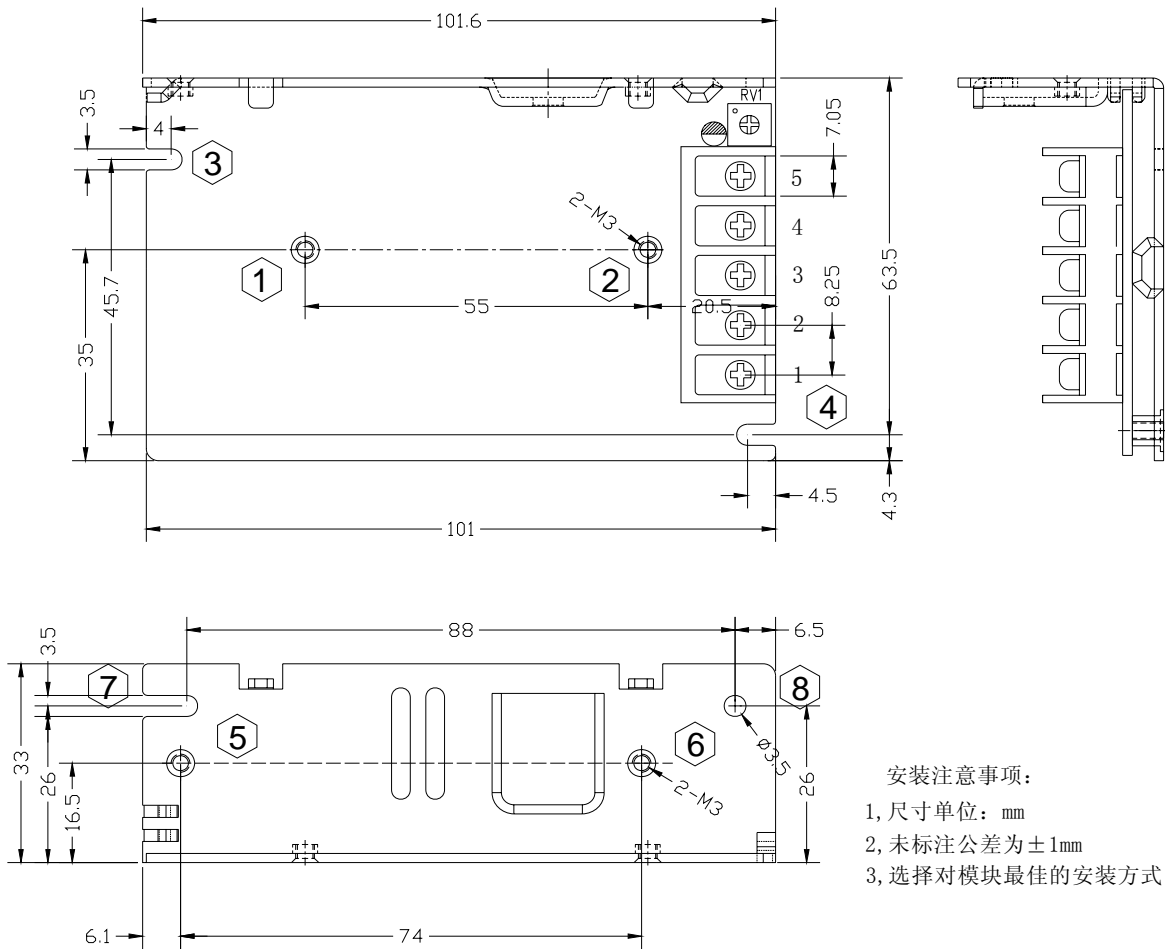



PD-35 系列特点:

- 待机功耗<0.5W
- 通用 AC 输入范围
- 体积小, 高功率密度, 高效率, 长寿命和高可靠性
- 短时承受 300VAC 5sec.
- 保护功能全面: 短路/过载/过压
- 超宽工作温度范围(-25℃~70℃),
- 海拔高度 5000M
- 电解电容全用 105℃下长寿命进口电解电容
- 100%满载老化测试
- 从电源顶部容易安装
- PCB 焊锡面刷三防漆
- 适合较严酷环境使用

规格

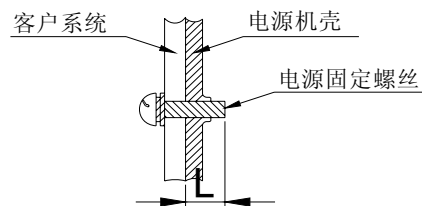
产品名称		PD-35-5	PD-35-12	PD-35-15	PD-35-24	PD-35-48	
输出	直流电压	5V	12V	15V	24V	48V	
	额定输出电流	6A	3A	2.4A	1.5A	0.76A	
	输出电流范围	0~6A	0~3A	0~2.4A	0~1.5A	0~0.76A	
	纹波噪声(注 2)	0~70℃	<50mV	<80mV	<80mV	<120mV	<180 mV
		峰-峰值电压	<80mV	<180mV	<180mV	<200mV	<240mV
	输出电压调节范围	4.75V-5.5V	11.4V-13.2V	14.25V-16.5V	22.8V-26.4V	45.6V-52.8V	
	稳压精度	±3.0%	±3.0%	±3.0%	±3.0%	±3.0%	
	源调整率	±0.5%	±0.5%	±0.5%	±0.5%	±0.5%	
	负载调整率	±1.0%	±1.0%	±1.0%	±1.0%	±1.0%	
	输出启动时间	<1S (230Vac 输入, 满载);					
	输出保持时间	>20mS(230Vac 输入 满载); >10mS(120Vac 输入, 满载)					
	温度系数	±0.03%/℃					
电压过冲	<5.0%						
输入	输入电压范围	90Vac~264Vac					
	频率范围	47Hz~63Hz					
	效率 (230Vac, 典型值)	80%	84%	86%	87%	88%	
	输入电流(最大值)	<1A					
	启动冲击电流(典型值)	<50A@264Vac 电源冷机启动					
保护功能	过流保护	6.3A~9A 恒功率	3.15A~4.5A 恒功率	2.52A~3.6A 恒功率	1.575A~2.25A 恒功率	0.798A~1.14A 恒功率	
	过压保护	5.5V~7.5V 恒压	13.2V~18V 恒压	16.5V~22.5V 恒压	26.4V~36V 恒压	52.8V~72V 恒压	
	短路保护	可长期短路, 消除短路后可自动恢复					
工作环境	工作温度及湿度	-25℃~70℃; 20%~90%RH 不冷凝 (详情请参考降额曲线)					
	储存温度及湿度	-40℃~85℃; 10%~95%RH 不冷凝					
安全及电磁兼容标准 注 3	安全标准	UL60950-1; EN60950-1					
	绝缘强度	输入-输出:3.0KVac; ≤10mA.输入-地 1.5KVac; ≤10mA.输出-地:0.5KVDC;≤10mA.					
	绝缘阻抗	≥100M ohms					
	泄漏电流	输入对地≤3.5mA; 输入对输出≤0.25mA					
	电磁干扰	Compliance to EN55022(CISPR22) ClassB					
	谐波电流	Compliance to EN61000-3-2					
	电磁抗干扰性	Compliance to EN61000-4-2,3,4,5,6,8,11;ENV50204,A 级重工业标准					
其他	MTBF (MIL-HDBK-217F)	More than 200,000Hrs (25℃, 满载)					
	尺寸 (长*宽*高)	101.6×63.5×33mm					
	包装	净重 (每台); 数量 (每箱) /毛重 (每箱) /体积 (每箱长×宽×高) 如: 0.2Kg; 45pcs/17.2Kg/200*450*250mm					
	冷却方式	自然风冷					
注释	1. 如未特别说明, 所有规格参数均在输入为 230VAC、额定负载、25℃环境温度选进行量测 2. 纹波噪声测试方法: 使用一条 12#双绞线, 同时终端要并联 0.1uF 和 10uF 的电容, 在示波器 20MHz 带宽下进行量测 3. 电源将会作为一个部件装在最终设备上, 最终的设备仍需满足 EMC 条件.						

■ 结构尺寸


- 安装注意事项:
- 1, 尺寸单位: mm
 - 2, 未标注公差为±1mm
 - 3, 选择对模块最佳的安装方式

安装方位	安装方式	安装位号	螺丝规格	Lmax	安装扭矩(max)
底面安装	螺丝固定	①—②	M3	4mm	6.5Kgf.cm (max)
		③—④	M3	4mm	
侧面安装	螺丝固定	⑤—⑥	M3	4mm	6.5Kgf.cm (max)
		⑦—⑧	M3	4mm	

注: 1. 为保证安全, 螺丝装入电源机壳长度L (如右图所示) 要满足上表所示。



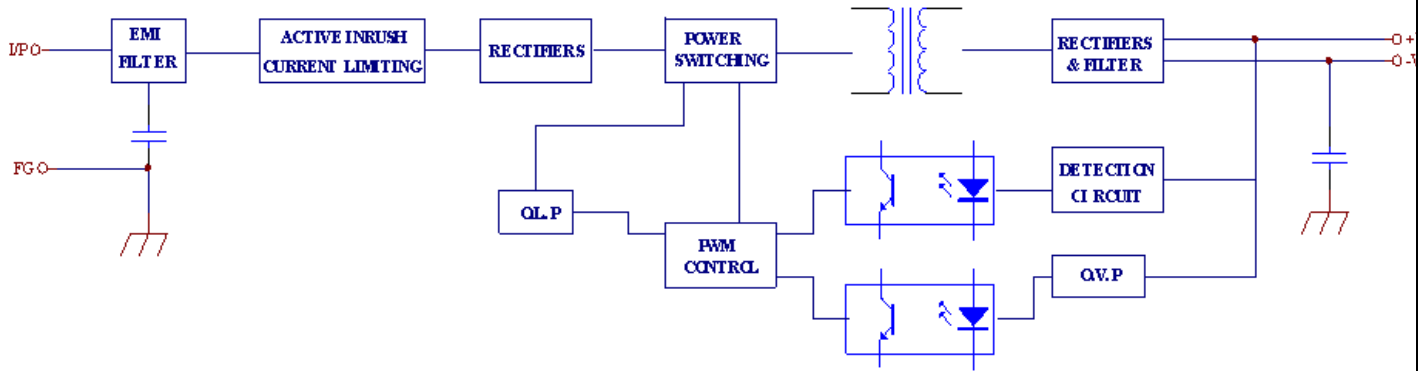
示图

1, 交流输入端子的安装使用

位号	功能	端子	线材安装规格	最大扭矩
1	AC-L	8.5端子排翻盖	22-14AWG	7.5Kgf.cm (max)
2	AC-N			
3	⊕			

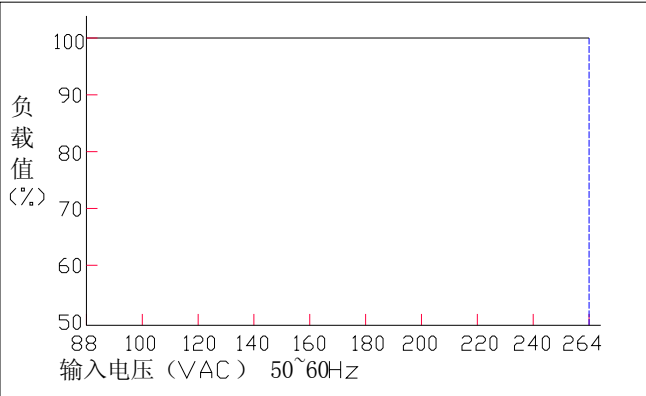
2, 直流输出端子的安装使用

位号	功能	端子	线材安装规格	最大扭矩
4	+V	8.5端子排翻盖	22-14AWG	7.5Kgf.cm (max)
5	-V			



■ 降额曲线

输出负载降额与输入电压关系



输出负载降额与环境温度关系

